

# Escorial/ Sanasto

A1

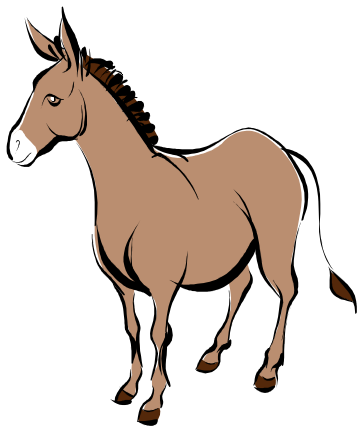
1. Mitä eläimiä näit dokumentissa? Ympyröi oikeat vaihtoehdot.

kirahvi    rotta    alpakka    aasi    poni    ankkä    pöllö    papukaija    fasaani

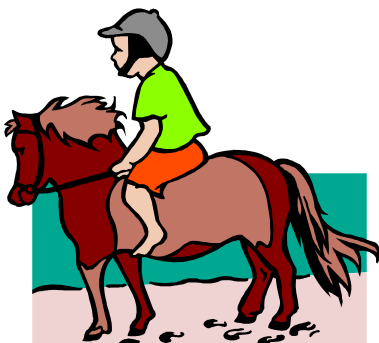
2. Tunnista eläimet (aasi, poni, papukaija, lehmä, joutsen, sorsa) ja kirjoita nimet viivoille.



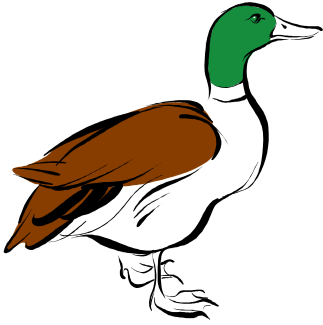
\_\_\_\_\_



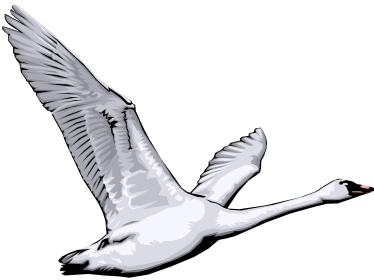
\_\_\_\_\_



\_\_\_\_\_



---



---



---

3. Kotieläimet ovat eläimiä, joita ihminen voi omistaa. Kotieläimistä ihminen saa seuraa tai hyötyä. Villieläimet elävät villeinä luonnossa. Niitä ihminen ei voi pitää kotonaan.

Yhdistä viivoilla oikeisiin ryhmiin.

Kotieläimet

Villieläimet

hevonen

kissa

tiikeri

kirahvi

lehmä

poni

apina

norsu

4. Yhdistä viivalla mallin mukaan. Saat lauseen. Kirjoita lause viivalle.

Hevonen	puhuu	lammessa.
Lehmä	ui	pilttuussa.
Joutsen	märehtii	häkissä.
Sorsa	hirnuu	taivaalla.
Papukaija	lentää	navetassa.

*Papukaija puhuu häkissä.*

---

---

---

---

5. Kuinka eläimet äännelevät? Vedä viiva, saat lauseen.

Aasi	visertää.
Peippo	kiljuu.
Ankka	laulaa.
Joutsen	vaakkuu.
Kissa	haukkuu.
Koira	hirnuu.
Hevonen	naukuu.
Karhu	piipittää.
Hiiri	karjuu.
Leijona	ammu.

Lehmä

murisee.

## A2

**1. Kotieläimet ovat eläimiä, joita ihminen voi omistaa. Niistä ihminen saa seuraa tai hyötyä. Mitkä seuraavista voivat olla kotieläimiä? Ympyröi oikeat vaihtoehdot.**

aasi      koira      kissa      apina      norsu      ankka      kana  
siili      lehmä      alpukka      hevonen      papukaija      poni      lammas  
tiikeri      hiiri      karhu      hirvi      joutsen      orava      marsu.

**2. Mitä edellisen tehtävän eläimistä näit dokumentissa? Kirjoita nimet viivoille.**

---

---

---

---

---

---

**3. Kuinka eläimet äännelevät? Valitse sopiva vaihtoehto.**

Hevonen \_\_\_\_\_ pilttuussa.

haukkuu

naukuu

hirnuu

Lehmä \_\_\_\_\_ navetassa.

ammu

naukuu

hirnuu

Koira \_\_\_\_\_ pihalla.

vaakkuu

haukkuu

ammu

Kissa \_\_\_\_\_ kotona.

naukuu

vaakkuu

hirnuu

Ankka \_\_\_\_\_ lammessa.

ammu

hirnuu

vaakkuu

**4. Keksi ja kirjoita kolme sopivaa sana jokaiseen ryhmään.**

Kotieläimet

---

---

---

Lemmikkieläimet

---

---

---

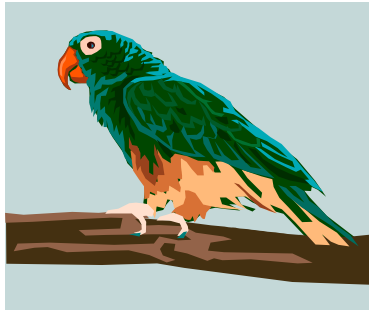
Villieläimet

---

---

---

**5. Millainen kuvan papukaija on? Kirjoita viivoille.**



---

---

---

**B1**

**1. Mitä eläimiä näit dokumentissa? Kirjoita viivoille.**

---

---

---

---

---

2. Kotieläimet ovat eläimiä, joita ihminen voi omistaa seuran tai hyödyn vuoksi. Mitkä seuraavista EIVÄT OLE kotieläimiä. Ympyröi.

Kissa            apina            kani            siili            norsu            tiikeri            poni  
aasi            hevonen            undulaatti            papukaija            joutsen            sorsa  
kana            karhu            hirvi            hiiri            lehmä            valas

3. Kuinka eläimet ääntelevät? Kirjoita viivoille?

*Kissa naukuu.*

Hevonen \_\_\_\_\_.

Koira \_\_\_\_\_.

Ankka \_\_\_\_\_.

Lehmä \_\_\_\_\_.

Aasi \_\_\_\_\_.

Lammas \_\_\_\_\_.

Karhu \_\_\_\_\_.

Hiiri \_\_\_\_\_.



Leijona \_\_\_\_\_.

Lintu \_\_\_\_\_.

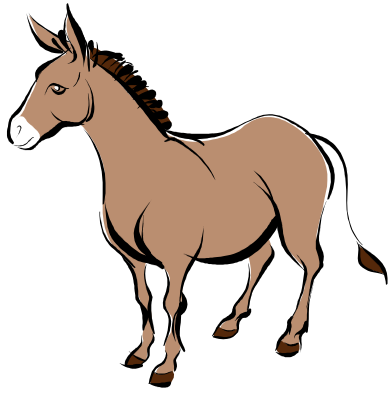
4. Osaatko erottaa ponin, aasin ja hevosen? Kirjoita nimet oikeille viivoille.



\_\_\_\_\_



\_\_\_\_\_



---

5. Mitä eroa on aasilla ja hevosella? Kirjoita viivoille pohdintasi.

---

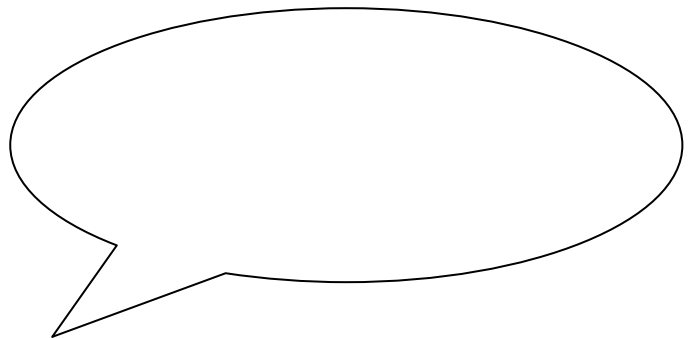
---

---

6. Millainen on kuvan papukaija? Kirjoita viivoille.

Mitä papukaija sanoo?

Keksi itse, ja kirjoita puhekuplaan.



---

---

---

## **Sisältötehtävät Escurial-dokumenttiin.**

- 1. Tutustukaa kahdessa ryhmässä kotieläimiin ja villieläimiin ja niiden eroihin. Millaisia kotieläimiä oppilailla on itsellään ollut? Millaista lemmikin hoitaminen on?**
- 2. Millaisia kotieläimiä Suomessa voidaan pitää ja miksi?**
- 3. Mikä eläin olen? Jokainen oppilas saa vuorollaan esittää jotain eläintä ja muut arvaavat. Helpotukseksi esitettävät eläimet voidaan kirjoittaa yhdessä taululle kaikkien nähtäväksi ennen leikin alkua.**