

# Eläinmuseoretki/ Sanasto

## A1

### 1. Mitä eläinmuseossa tehdään? Ympyröi oikea vaihtoehto.

Ruokitaan lintuja

Tutustutaan Suomen eläimiin

Silitetään eläimiä

### 2. Dokumentissa esiteltiin muutamia eläimiä. Yhdistä oikein viivan avulla.

SELKÄRANKAISET

hirvi

muurahainen

jääkarhu

leppäkerttu

kotilo

susi

majava

SELKÄRANGATTOMAT

perhonen

hämähäkki

### 3. Minkä värisiä seuraavat eläimet ovat? Kirjoita viivalle oikea vastaus.

Hirvi on \_\_\_\_\_.(vihreä, musta, ruskea)

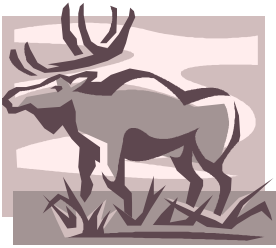
Leppäkerttu on \_\_\_\_\_.(oranssi, punainen, valkoinen)

Muurahainen on \_\_\_\_\_.(vihreä, punainen, musta)

Susi on \_\_\_\_\_.(keltainen, harmaa, musta)

Jääkarhu on \_\_\_\_\_.(ruskea, valkoinen, sininen)

### 4. Väritä eläimet oikeilla väreillä. Käytä apunasi edellistä tehtävää. Kirjoita eläimen nimi viivalle.



---



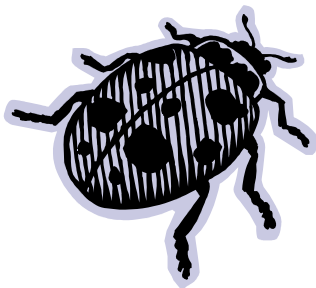
---



---



---



---

5. Toiset eläimet elävät maalla, toiset vedessä. Yhdistä eläimet oikeaan elinympäristöön.

	sammakko
	karhu
Vesi	hirvi
	kala
	siili
	leppäkerttu
	jänis
Maa	rapu
	muurahainen
	jääkarhu
	vesikirppu

## A2

### 1. Mitä voit nähdä eläinmuseossa?

Eläinmuseossa voi nähdä erilaisia \_\_\_\_\_.

Dokumentissa näin seuraavat eläimet:

---

---

---

### 2. Kirjoita eläinten nimet oikeisiin ryhmiin.

muurahainen jääkarhu leppäkerttu kotilo hirvi  
susi majava perhonen hämähäkki

SELKÄRANKAISET

---

---

---

---

SELKÄRANGATTOMAT

---

---

---

---

---

**3. Yhdistä eläimet oikeisiin elinympäristöihin. Kirjoita eläinten nimet viivoille.**

Kala Jääkarhu sammakko karhu hirvi  
Siili leppäkerttu susi vesikirppu jänis rapu

VESI

---

---

---

---

MAA

---

---

---

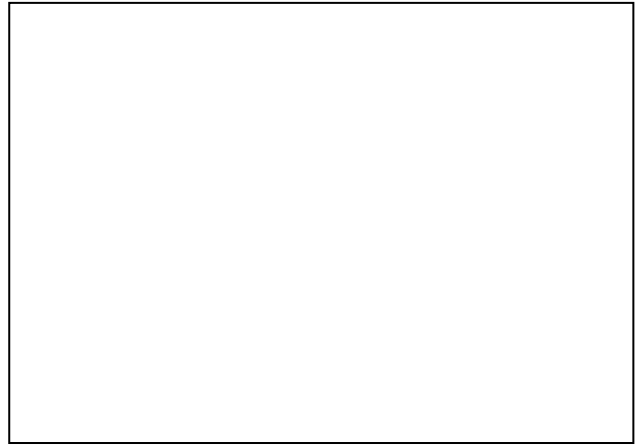
---

---

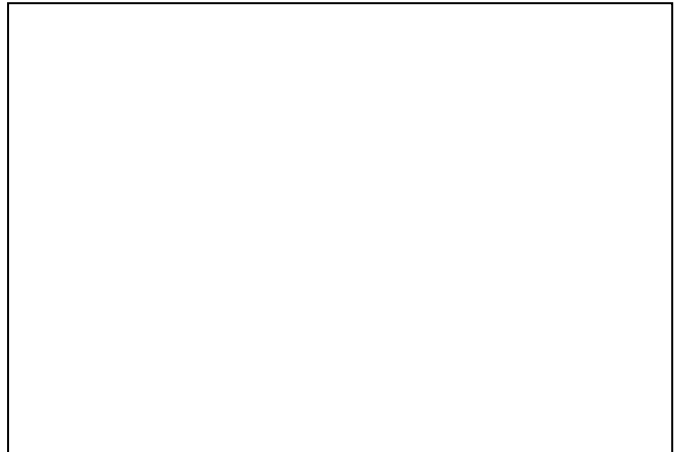
---

**4. Piirrä ja väritä eläimet ohjeiden mukaan.**

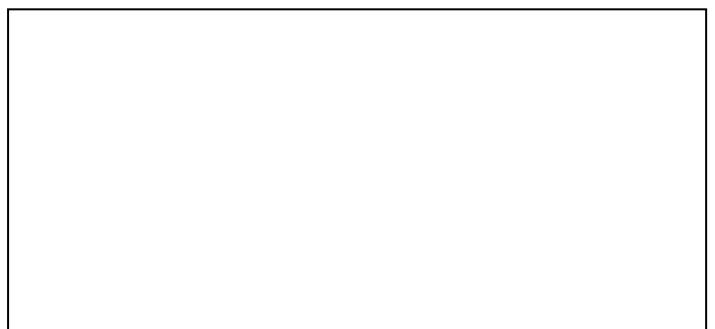
**Susi** on harmaa.  
Sillä on pitkä häntä ja terävät  
hampaat.



**Jääkarhu** on suuri ja valkoinen.



**Leppäkerttu** on punainen.  
Sillä on seitsemän mustaa  
pilkkua selässä.



**5. Täydennä lauseet omin sanoin kysymysten avulla.**

Minä kävin \_\_\_\_\_ eläinmuseossa. (milloin?)

Siellä oli \_\_\_\_\_. (millaista?)

Näin siellä \_\_\_\_\_. (mitä?)

**6. Jatka lausetta.**

Minun mielestäni...

kaunein eläin on \_\_\_\_\_.

pelottavin eläin on \_\_\_\_\_.

rohkein eläin on \_\_\_\_\_.

Inhottavin eläin on \_\_\_\_\_.

Ihanin eläin on \_\_\_\_\_.

**B1**

**1. Mitä eläimiä näit dokumentissa? Kirjoita viivoille.**

---

---

---

---

---

---

---

---

**2. Mitkä edellisen tehtävän eläimistä ovat selkärangattomia ja mitkä selkärankaisia?**

SELKÄRANKAISET

SELKÄRANGATTOMAT

---

---

---

---

---

---

---

---

**3. Eläimet elävät erilaisissa elinympäristöissä. Jatka listaa maalla ja vedessä elävistä eläimistä. Kuinka monta eläintä keksit?**

Maalla elävät *siili, karhu, koira*, \_\_\_\_\_

---

---

Vedessä elävät *kala, vesikirppu*, \_\_\_\_\_

---

---

4. Samalla eläimellä voi olla monta kutsumanimeä. Yhdistä nimet oikeisiin eläimiin. Kuinka monta nimeä osaat? Keksitkö itse lisää?

kettu	kurre
	otso
jänis	repolainen
	hukka
karhu	jänöjussi
	vemmelsääri
susi	mesikämmen
	nalle
orava	

5. Täydennä tarina omin sanoin adjektiiveilla.

Leila kävi eilen eläinmuseossa. Siellä hän näki paljon \_\_\_\_\_

eläimiä. Eräällä jääkarhulla oli \_\_\_\_\_ hampaat ja

\_\_\_\_\_ kynnet.

Susi oli hieman \_\_\_\_\_. Se oli

\_\_\_\_\_ ja sillä oli \_\_\_\_\_ turkki.

Leilan suosikkieläin oli \_\_\_\_\_ hirvi. Hän piti

paljon myös \_\_\_\_\_ leppäkertusta.

Minun suosikkieläimeni on: \_\_\_\_\_



## **Eläinmuseoretki/sisältötehtävät:**

**1. Piirräkö oikean eläimen?**

Oppilaat valitsevat itselleen suosikkieläimen ja he kuvailevat sitä parilleen. Pari kokeilee piirtää eläimestä kuvan ohjeiden mukaan. Eläimen nimeä ei sanota äänen ennen tehtävän loppua.

**2. Jaa oppilaat kahteen ryhmään. Toinen ryhmä hakee tietoa hirvistä, toinen poroista.**

Tutustukaen porojen pitoon elinkeinona. Aiheen yhteydessä voi tutustua myös muuhun pohjoisen luontoon.

**3. Luontobongaus. Pitäkää oppilaiden kanssa kirjaa luonto/eläinhavainnoista parin viikon ajan.**

Mitä uusia eläimiä oppilaat kohtaavat? Millä tavalla luonto ja eläimistö muuttuvat vuodenajan mukaan? Retkeilkää lähiluonnossa sään salliessa.